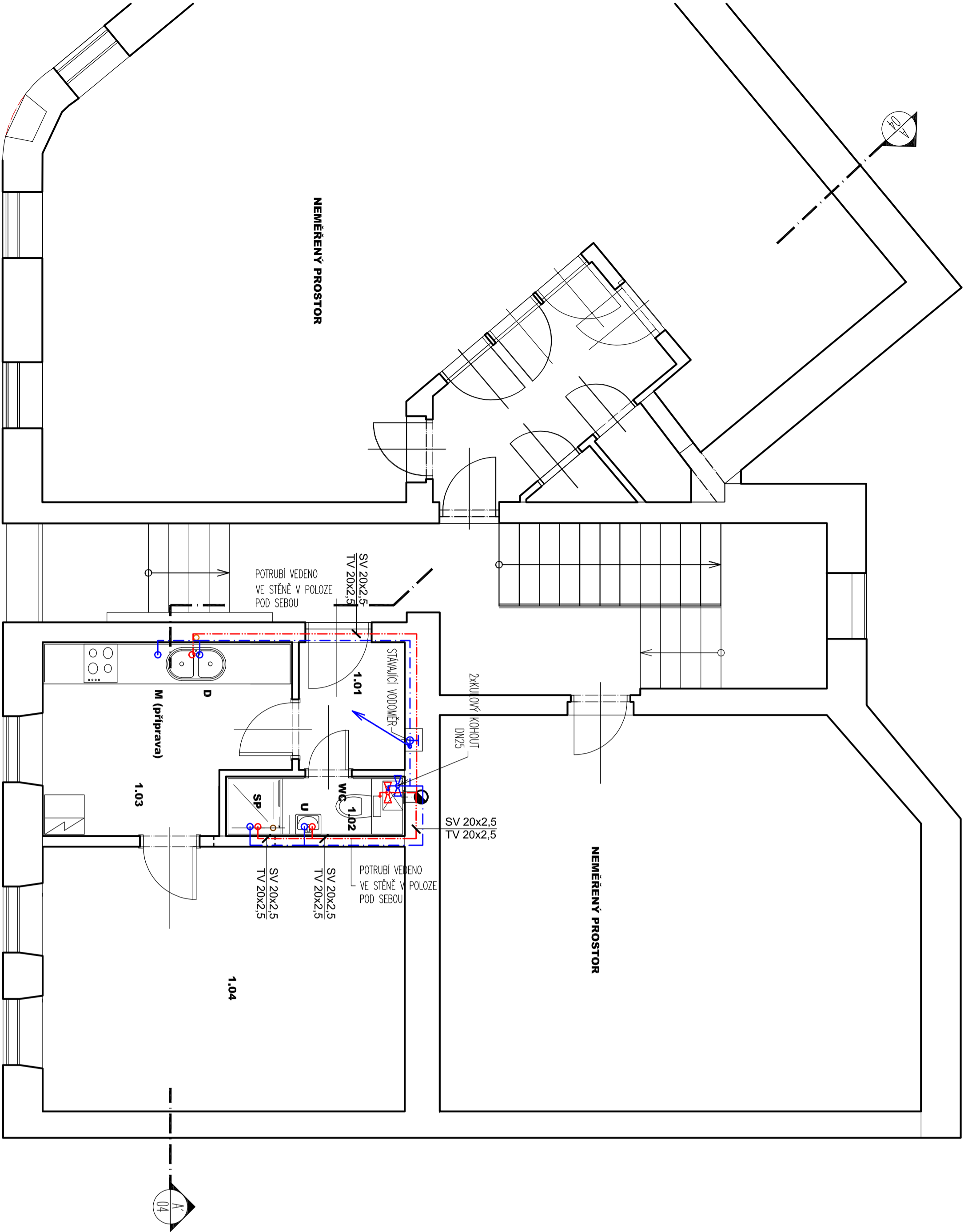


PŮDORYS 1.NP - ZTI

1:50



LEGENDA:

	TEPLÁ VODA, ŘAD	PP, Izolace: 13 mm
	STUDENÁ VODA, ŘAD	PP, Izolace: 9 mm
	CIRKULACE, ŘAD	PP, Izolace: 13 mm

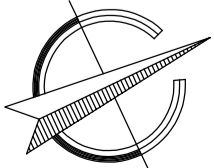
OZNAČENÍ ZAŘÍZOVACÍCH PŘEDMĚTŮ:


U	UMÝVADLO S BATERIÍ VČETNĚ ZAPACHOVÉ UZÁVĚRKY, NÁPOJENÍ PŘES ROHOVÉ VENTILY
WC	ZÁCHODOVÁ MÍSA – ZAVĚSNÉ WC, SPECIFIKACE DLE DODAVATELE
M	MYČKA, VÝTOKOVÝ VENTIL DN 20
D	DŘEV V PULTOVÉ SESTAVĚ VČ. ZAPACHOVÉ UZÁVĚRKY, NÁPOJENÍ PŘES ROHOVÉ VENTILY
SP	SPRCHOVÝ KOUT

POZNÁMKY

- NA STAVĚ MUSÍ BÝT VŽDY DODŘŽOVANY VŠECHNY PRACOVNÍ, TECHNOLOGICKÉ A TECHNICKÉ POSTUPY A DOPORUČENÍ VYROBČŮ JEDNOTLIVÝCH STAVEBNÍCH SYSTÉMŮ DLE ČSN A SOUVISEJÍCÍCH PŘEDPSŮ
- PŘI PROVÁDĚNÍ PRACÍ NUTNO DODRŽOVAT BEZPEČNOST A OCHRANU ZDRAVÍ DLE ZÁKONŮ A VYHLÁŠEK PLATNÝCH V DOBĚ REALIZACE
- VŠEČKÉ STAVEBNÍ PRÁCE MUSÍ PROBÍHAT V KOORDINACI SE VŠEMI SOUVISEJÍCIMI PROJEKTY A JEDNOTLIVÝMI PROFESEMI
- PŘED ZAHLÁŠENÍM VÝROBY ZÁMEČNICKÝCH, KLEMPŘÍŘSKÝCH, KOTELNÍCH A PROSTUPOVÝCH PRKŮ, JE NUTNÉ ZAMĚŘIT SKUTEČNÉ ROZMĚRY PROVEDENÝCH STAVEBNÍCH KONSTRUKCÍ A PROVĚŘIT ZPŮSOB KOTVENÍ PRKŮ PŘÍMO NA STAVĚ
- VŠEČKÉ OCELOVÉ KONSTRUKCE VYSTAVĚNÉ VLHKOSTÍ A ATMOSFÉrickým VlivŮm BUDOU VČETNĚ SPOJOVACÍCH PROSTŘEDKŮ OPATŘENY NALEŽITOU ANTIKOROZÍ (OPRAVOU PRO STUPEŇ AGRESIVITY 5 (POZINKOVANÍ+VYSOCE KVALITNÍ PRAŠKOVÁ VYPALOVACÍ BARVA, NEBO NEREZ, NENÍ-LI UVEDENO JINAK))
- VŠEČKÉ POUŽITÉ SPOJOVACÍ PROSTŘEDKY V EXTERÉRU BUDOU MÍT ANTIKOROZÍ (OPRAVOU (POZINKOVANÍ, EV. NEREZ))
- PŘED BETONÁŽÍ NOSNÝCH I NENOSNÝCH KONSTRUKCÍ, PODKLADNÍM BETONOVÝCH MAZANIN A PROVÁDĚNÍM FINÁLNÍCH POKRCHOVÝCH OPRAV MUSÍ BÝT DO KONSTRUKCÍ UMÍSTĚNY PROSTUPKY, CHRÁNICKY, TRUBKOVÁNÍ V KOORDINACI SE VŠEMI DÍLČNÍMI PROFESEMI
- VŠEČKÉ PROSTUPKY INŽENÝRSKÝCH SÍTÍ OBVODOVÝMI STĚNAMI BUDOU ŘEŠENY SYSTÉMOVÝMI MANŽETOVÝMI PRKY – CHRÁNICKAMI V KOORDINACI S JEDNOTLIVÝMI PROFESEMI, PROJEKTEM A STANDARDNÍM HYDROIZOLACÍ
- VŠEČKÉ STAVEBNÍ OPRAVY (PROSTUPKY, NIKY, DŘÁŽKY, CHRÁNICKY, TRUBKOVÁNÍ, KOTVENÍ PRO ZÁMEČNICKÉ PRKY A OPRAVY VPLÝVAJÍCÍ Z DÍLČÍCH SUBDODÁTEK KOTVENÍ FASÁDNÍHO PLÁŠTĚ, APD.) BUDOU PŘEDÁNY INŽENÝROVÍ ZAPÍSEN VE STAVEBNÍM DENÍKU.
- PŘÍPADNĚ DODATEČNĚ ZHOTOVOVANÉ PROSTUPKY A DŘÁŽKY VE SVISLÝCH KONSTRUKCÍCH JE NUTNO PŘEDEM KONZULTOVAT A ODSOUHLASIT S GP A TD
- VŠEČKÉ NA STAVĚ PROVÁDĚNÉ SVAŘY VYSTAVĚNÉ ATMOSFÉrickým VlivŮm NEBO VLHKOSTÍ BUDOU OŠETŘENY VYSOCE ODOULNÝM ANTIKOROZÍM NÁTEREM
- VŠEČKÉ PODLAHOVÉ KONSTRUKCE, BETONOVÉ MAZANINY, SPAPOVÉ PODKLADNÍ BETONY, MUSÍ BÝT DILATOVANY DLE ČSN. (TO PLATÍ PRO EXTERIÉR I INTERIÉR)

Vedoucí projektant		Zodpov. projektant	Vypracoval	Kreslil
Ing.Vít Dolejší		Ing.Vít Dolejší	Ing.L.Staněk	Ing.L.Staněk
Investor : Statutární město Jihlava, Masarykovo náměstí 97/1, Jihlava				
Místo stavby : Třebízského 197/22, 58601 Jihlava [586846]				
Akce : REKONSTRUKCE B.J. Č.3, TŘEBÍZSKÉHO 22, JIHLAVA kat.území: Jihlava [659673], parc. číslo p.č. 329				
Obsah : PŮDORYS 1.NP – ZTI				
Zak.č. :		1805		
Datum :		listopad 2024		
Stupeň :		SŘ		
Formát :				
Měřítko : 1:50		Výstisk:		
Č.výkr. : 202				



odp. projekt.		projektant	
Ing. Vít Dolejší		Ing. Hana Berková	
místo stavby: Třebízského 197/22, 58601 Jihlava [586846]			
objednatel: Statutární město Jihlava, Masarykovo náměstí 97/1, 58601 Jihlava			
název akce: REKONSTRUKCE BYTOVÉ JEDNOTKY Č.3, TŘEBÍZSKÉHO 197/22, JIHLAVA kat.území: Jihlava [659673], parc. číslo p.č. 329			
výkres: PŮDORYS 1.NP - ZTI		<div>SELTA PROJEKT projektce staveb IČ: 19728361 www.selta-projekt.cz, www.selta-industry.cz tel: 774 987 285 email: info@selta.cz</div>	
č. oddílu: D.1.2.2.1		č. výkresu: 02	
datum stupeň č. zakázky měřítko		formát A2 listopad 2024 prováděcí projekt 36/24 1:50	